



**KEBAWAH DULI YANG MAHA MULIA PADUKA SERI BAGINDA
SULTAN HAJI HASSANAL BOLKIAH MU'IZZADDIN WADDAULAH IBNI
AL-MARHUM SULTAN HAJI OMAR 'ALI SAIFUDDIEN SA'ADUL KHAIRI WADDIEN,
SULTAN DAN YANG DI-PERTUAN NEGARA BRUNEI DARUSSALAM**



MENTERI KANAN DI JABATAN PERDANA MENTERI
Duli Yang Teramat Mulia Paduka Seri Pengiran Muda Mahkota Pengiran Muda Haji Al-Muhtadee Billah
ibni Kebawah Duli Yang Maha Mulia Paduka Seri Baginda Sultan Haji Hassanal Bolkiah Mu'izzaddin Waddaulah



MENTERI DI JABATAN PERDANA MENTERI
Yang Berhormat Dato Seri Setia
Haji Awang Abdul Mokti bin Haji Mohd Daud



**PENASIHAT KHAS KEBAWAH DULI YANG MAHA MULIA DAN MENTERI DI JABATAN
PERDANA MENTERI**
Yang Berhormat Pehin Orang Kaya La'la Setia Bakti Di-Raja Dato Laila Utama
Haji Awang Isa bin Pehin Datu Perdana Menteri Dato Laila Utama Haji Awang
Ibrahim



**MENTERI DI JABATAN PERDANA MENTERI DAN MENTERI
KEWANGAN DAN EKONOMI II**
Yang Berhormat Dato Seri Setia
Dr. Awang Haji Mohd Amin Li ew bin Abdullah

CARTA ORGANISASI



MENTERI DIJABATAN PERDANA MENTERI

Yang Berhormat Dato Seri Setia
Haji Awang Abdul Mokti bin Haji Mohd Daud



PENASIHAT KHAS KEBAWAH DULI YANG MAHA MULIA DAN MENTERI DIJABATAN PERDANA MENTERI

Yang Berhormat Pehin Orang Kaya Laila Setia Bakti Di-Raja Dato Laila Utama
Haji Awang Isa bin Pehin Datu Perdana Manteri Dato Laila Utama Haji Awang Ibrahim



MENTERI DIJABATAN PERDANA MENTERI DAN MENTERI KEWANGAN DAN EKONOMI II

Yang Berhormat Dato Seri Setia
Dr. Awang Haji Mohd Amin Liew bin Abdullah



**Setiausaha Tetap
(Wawasan, Kewangan dan Kabinet)**
Yang Mulia Pengiran Hajah Siti Nirmala
binti Pengiran Haji Mohammad



**Timbalan Setiausaha Tetap
(Wawasan, Kewangan dan Kabinet)**
Yang Mulia Awang Ajman bin Haji Meludin



**Setiausaha Tetap
(Perkhidmatan Awam, Kesejahteraan, Antarabangsa dan Media)**
Yang Mulia Mohammed Riza
bin Dato Paduka Haji Mohammed Yunos



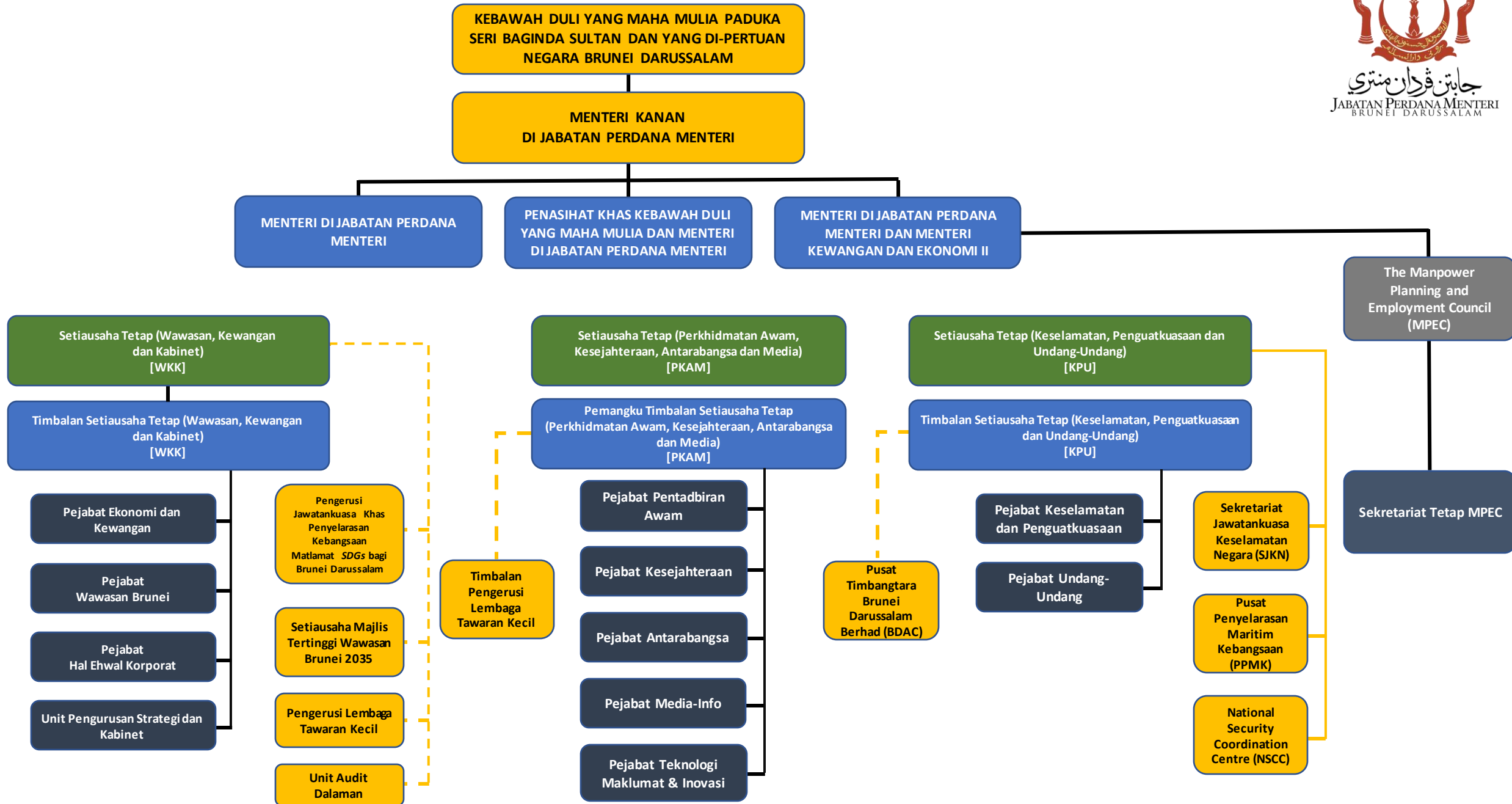
**Pemangku Timbalan Setiausaha Tetap
(Perkhidmatan Awam, Kesejahteraan, Antarabangsa dan Media)**
Yang Mulia Pengiran Haji Raffizanna bin Pengiran Haji Razali



**Setiausaha Tetap
(Keselamatan, Penguatkuasaan dan Undang-Undang)**
Yang Mulia Dato Paduka Awang Haji Sufian bin Haji Sabtu



**Timbalan Setiausaha Tetap
(Keselamatan, Penguatkuasaan dan Undang-Undang)**
Yang Mulia Dayang Hajah Nor Hashimah
binti Haji Mohammed Taib

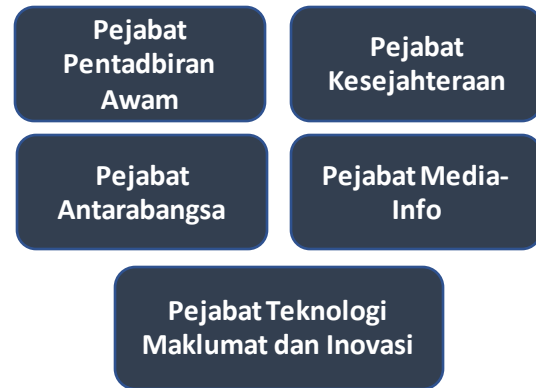


PEJABAT/SEKSYEN/UNIT DAN JABATAN-JABATAN DI BAWAH JPM

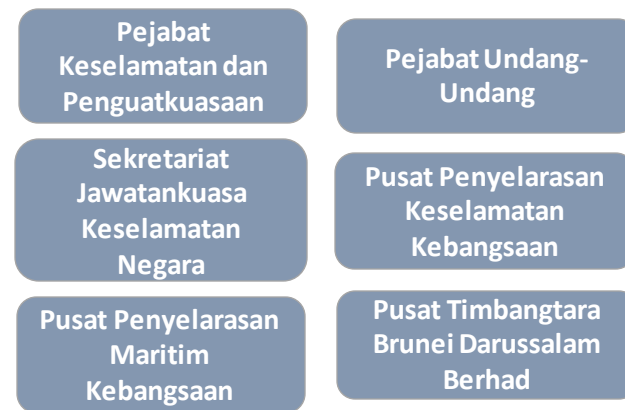
Bahagian Wawasan, Kewangan dan Kabinet (WKK)



Bahagian Perkhidmatan Awam, Kesejahteraan, Antarabangsa dan Media (PKAM)



Bahagian Keselamatan, Penguatkuasaan dan Undang-Undang (KPU)



The Manpower Planning and Employment Council (MPEC)



JABATAN - JABATAN

